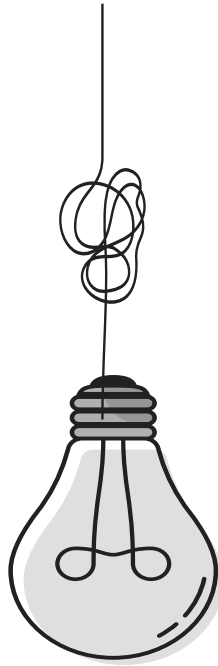
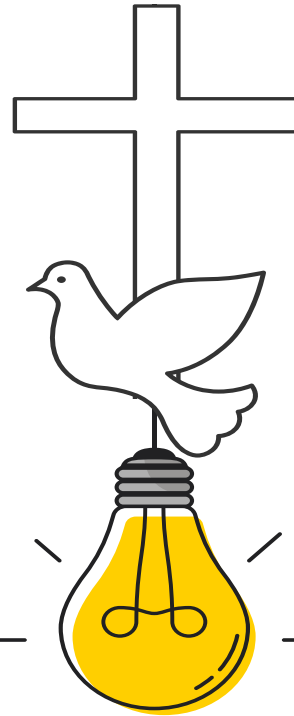




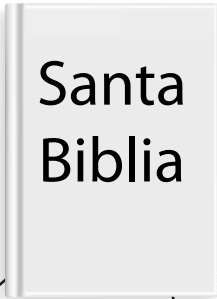
Confusión y caos en el mapa cerebral debido a un traumatismo



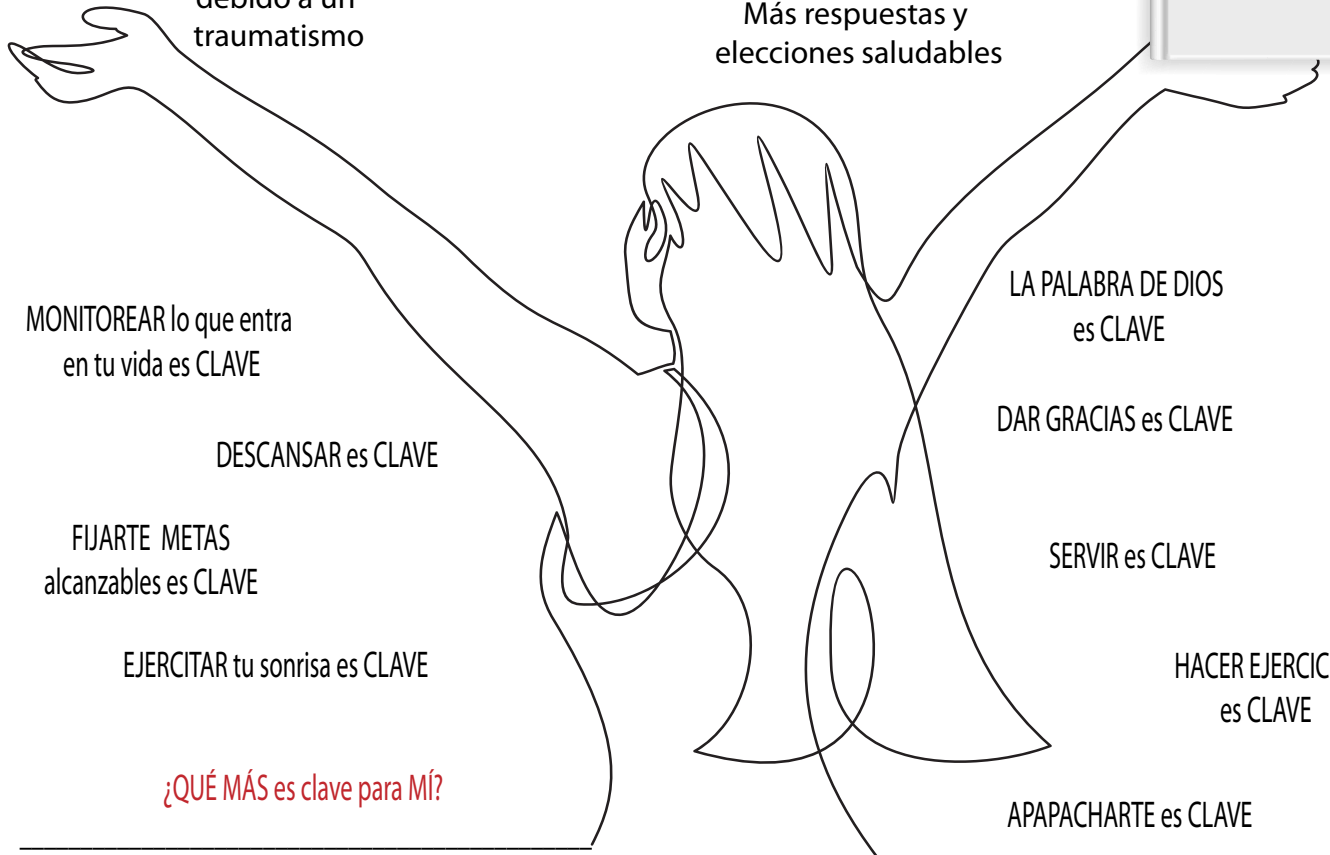
Trabajando en la sanación



¡CEREBRO RENOVADO!  
Más respuestas y elecciones saludables



Santa Biblia



MONITOREAR lo que entra en tu vida es CLAVE

DESCANSAR es CLAVE

FIJARTE METAS alcanzables es CLAVE

EJERCITAR tu sonrisa es CLAVE

¿QUÉ MÁS es clave para MÍ?

LA PALABRA DE DIOS es CLAVE

DAR GRACIAS es CLAVE

SERVIR es CLAVE

HACER EJERCICIO es CLAVE

APAPACHARTE es CLAVE